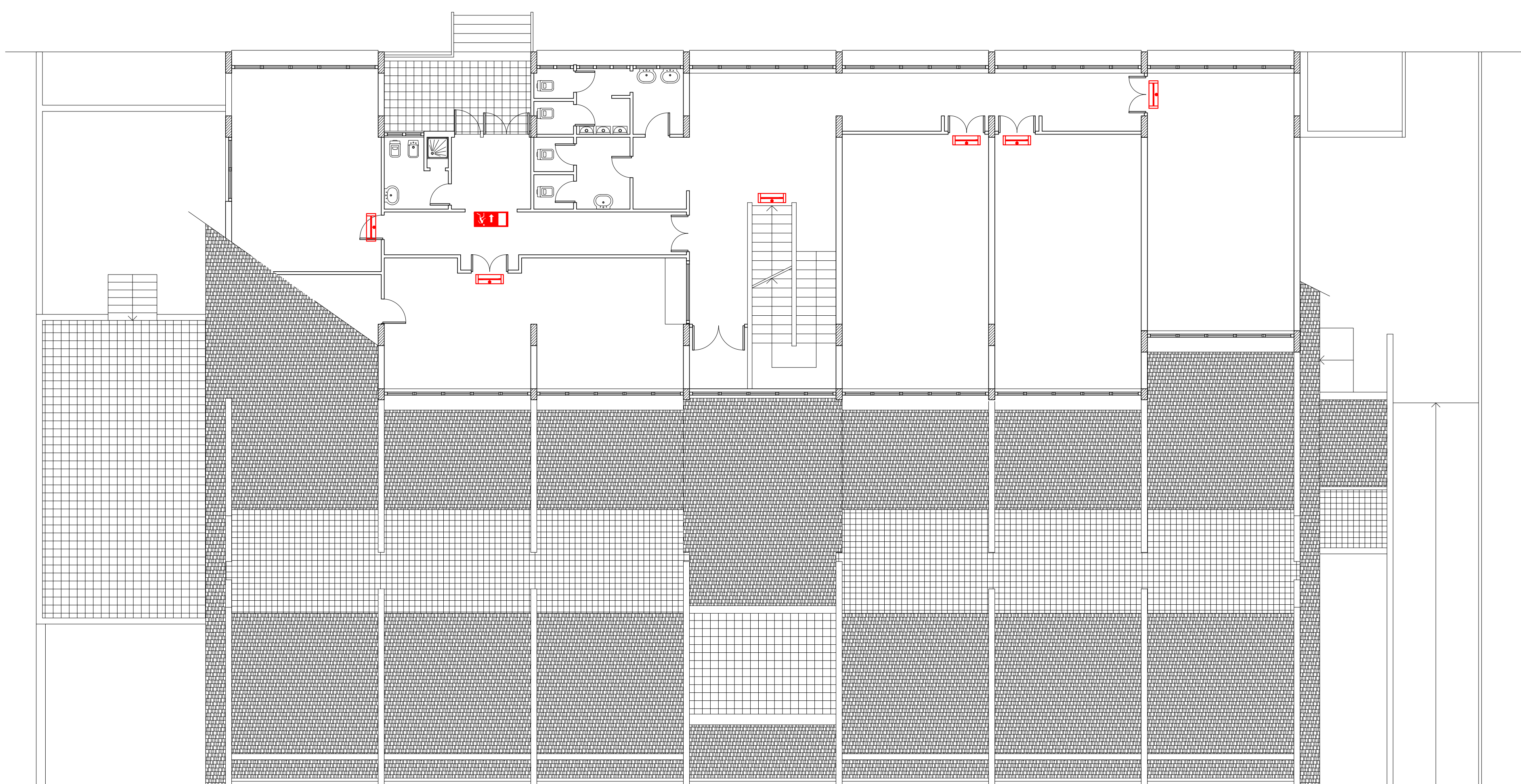
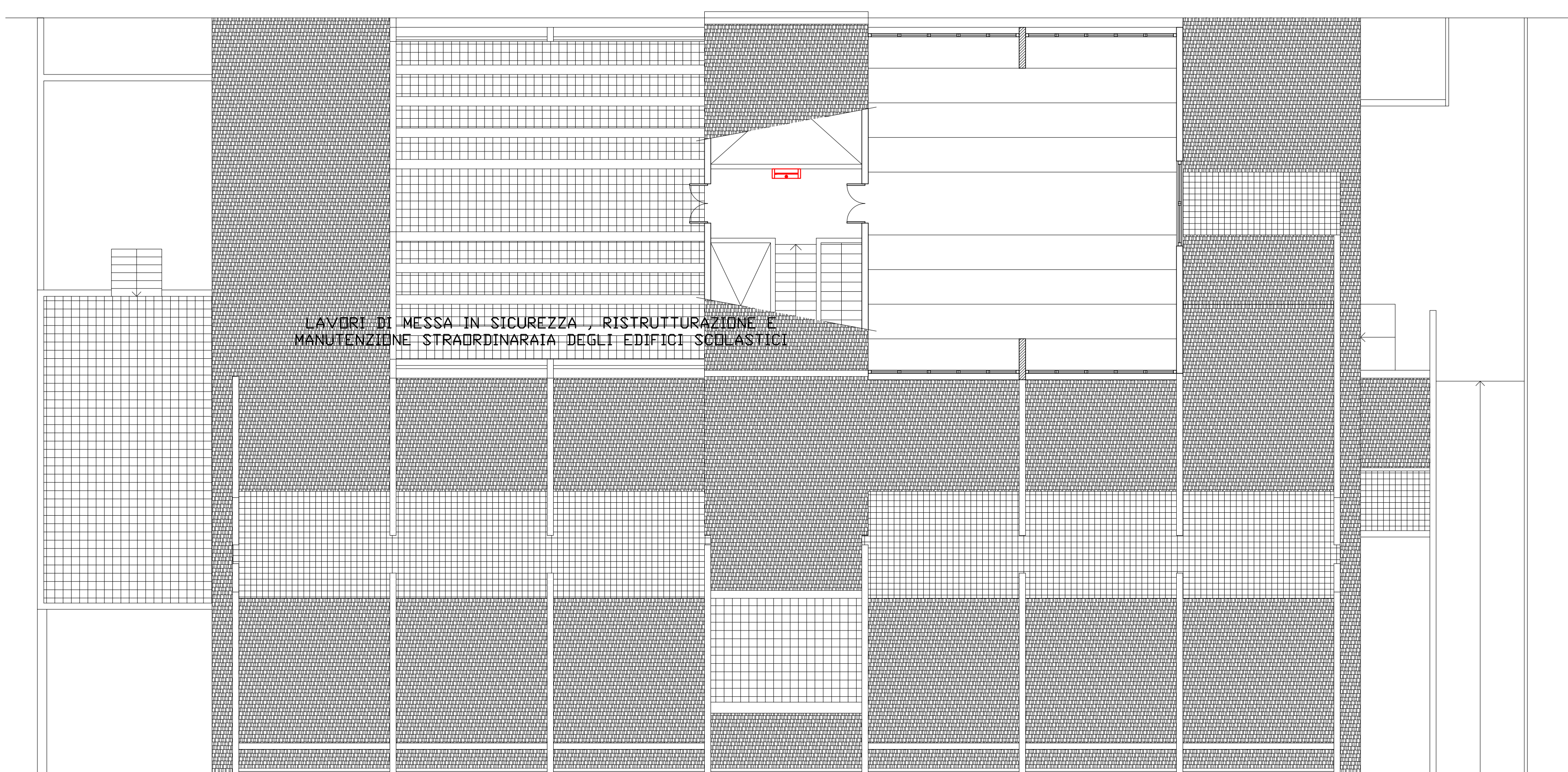


PLANIMETRIA DI SICUREZZA PIANTA QUOTA 4.45 M



PLANIMETRIA DI SICUREZZA PIANTA QUOTA 7.65 M



PLANIMETRIA DI SICUREZZA PIANTA QUOTA 10.40 M

LEGENDA DEI SIMBOLI	
	PLAFONIERA AUTOALIMENTATA PER USCITA DI SICUREZZA CON AUTONOMIA 120 MIN.
	PLAFONIERA AUTOALIMENTATA PER EMERGENZA 8W

- REGIONE LAZIO - <b>COMUNE DI SACROFANO</b> - PROVINCIA DI ROMA -	
PROGETTO DEFINITIVO / ESECUTIVO: <b>LAVORI DI MESSA IN SICUREZZA, RISTRUTTURAZIONE E          MANUTENZIONE STRAORDINARIA DEGLI EDIFICI SCOLASTICI</b>	
<b>SCUOLA MEDIA SACROFANO</b>	
OGGETTO: PLANIMETRIA ILLUMINAZIONE DI SICUREZZA PIANTE PIANI QUOTA 4.45 M, 7.65 M, 10.40 M	
PROGETTISTA:	ING. MARCO VONA VIA DEL LAVORO, 34 00043 - CIAMPINO TEL : 06/86.90.5231
COLLABORATORI:	ING. ANTONINO PAPASERGIO
TAVOLA :	<b>STUDIO TECNICO</b> ING. MARCO VONA VIA DEL LAVORO, 34 00043 CIAMPINO - TEL. 06/86905231
E01	
REV:	DATA: DISEGNATO DA: CONTROLLATO DA: APPROVATO DA:
0	SETT. 2013 ING. V. CUTRONE ING. A. PAPASERGIO ING. M. VONA
1	MODIFICHE
2	
3	
4	
SCALA:	1:100
COMPRESSA:	B4.04
FILE:	B4.04-BOLONGI
IL PRESENTE DISEGNO È DI PROPRIETÀ DEL COMMITTENTE: NE È VIETATA LA RIPRODUZIONE E DIFFUSIONE SENZA AUTORIZZAZIONE DALLA STESSA	